

Mme Marie, Jocelyne DELLAC
16 rue de la Huillade
33830 Belin - Beliet

MAIRIE DE BELIN BELIET

Le 21/10/2018

25 OCT. 2018

COURRIER ARRIVÉ

Objet: Révision PLU

Monsieur le Commissaire Enquêteur,

En 1988 mes parents m'ont fait la donation d'une maison et d'un terrain situés dans le quartier de Joué (voir plan en PJ)

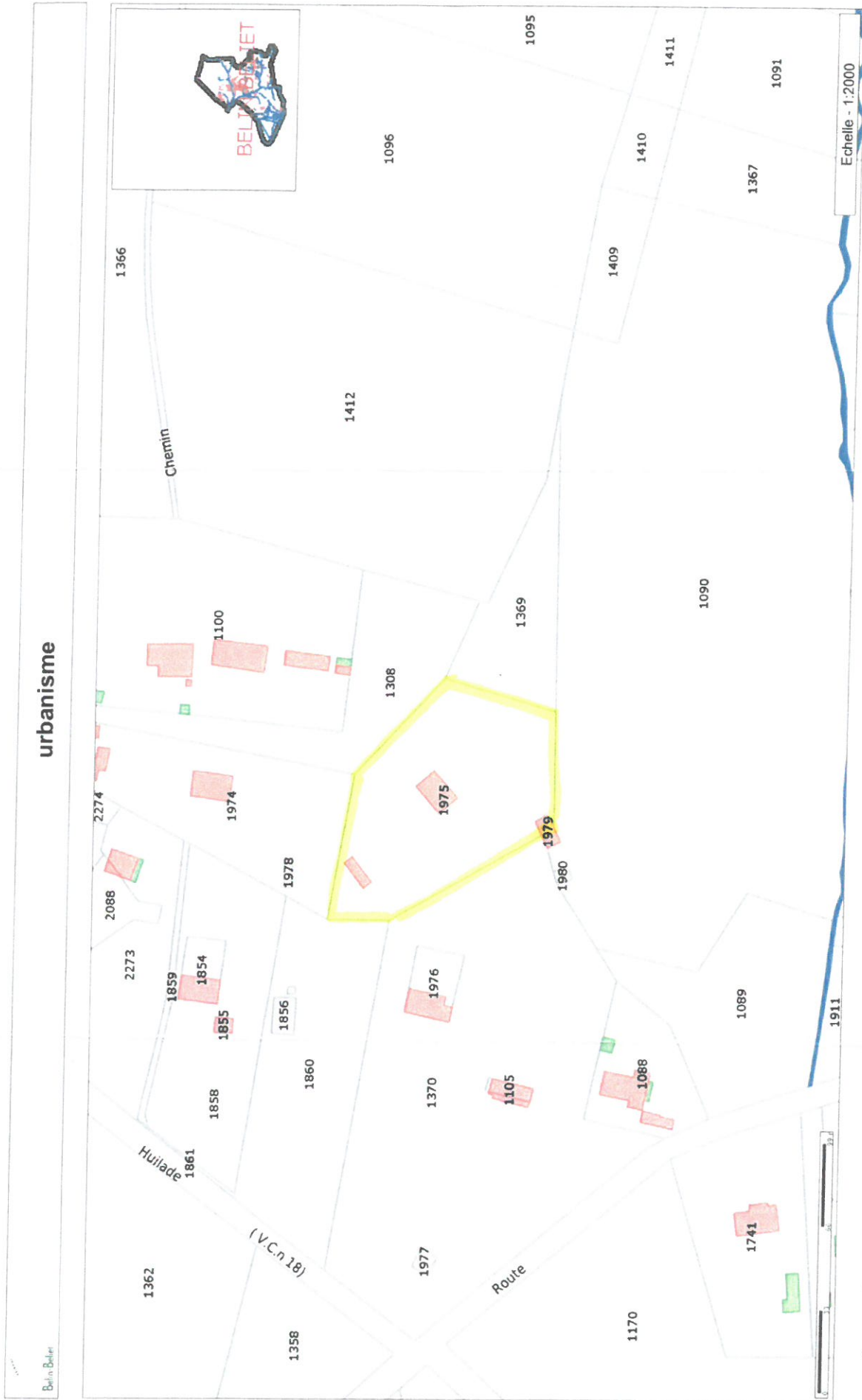
A mon tour j'ai décidé de faire une donation à mon fils en lui cédant une partie de ma parcelle (2000m²) classée à ce jour en zone constructible. Il a pour projet d'y construire sa maison. Des démarches ont été faites auprès d'un notaire et d'un géomètre.

Dans le cadre de la révision du PLU et dans l'éventualité d'un déclassement de ma parcelle, quid de mes projets de transmission de patrimoine? Quel des projets de mon fils de faire construire dans le quartier dans lequel il a grandi et auquel il est très attaché?

En conséquence, je vous serais reconnaissante de prendre en considération mon souhait de voir mon terrain rester en zone constructible.

En espérant que vous saurez être sensible à ma requête, je vous prie d'accepter mes respectueuses et sincères salutations.

J. Dellac



Les informations contenues sur les cartes ne sont pas contractuelles, elles ne peuvent en aucun cas engager la responsabilité de la collectivité.

DELLAC Marie, Jocelyne
 16 r de la Huillade
 33830 Belin-Béliet