

Urbanisme

De: THOMAS TECHOUEYRES <bassmandocteurcountry@hotmail.fr>
Envoyé: mardi 30 octobre 2018 16:06
À: Commissaire Enqueteur
Objet: DEMANDE DE REVISION DE ZONAGE
Pièces jointes: DEMANDE DE REVISION DE ZONAGE TECHOUEYRES LILAIRE.pdf; plan A B C D E H I.pdf; PLU-approuve-le-03.04.2013-Zonage-sud(5).pdf

Bonjour ,

Suite au projet de révision du plan local d'urbanisme de la commune de Belin Beliet, nous l'indivision TECHOUEYRES, sommes propriétaire des parcelles section E n° 364.367.390.395.757.759.831.877.879 situé sur le lieu-dit Lilaire à Belin Beliet (plan cadastral joint dans notre demande auprès du commissaire) Nous contestons la modification de zonage qui passe de la zone Uq en zone Nf (joint dans notre demande auprès du commissaire), et demandons le maintien du zonage actuel en zone Uq de nos terrains. Le déclassement en zone Nf par le nouveau PLU du hameau de Lilaire est contradictoire car celui-ci est déjà bâti et donc n'a rien d'une zone naturelle forestière nos terrains représentent 7 lots sont situés en plein cœur de Lilaire (développer sur les infrastructures présente comme abris bus pour le transport scolaire, route, transformateur électrique, terrain en bord de route ect. (joint dans notre demande auprès du commissaire) Notre indivision a cédé à titre gracieux des bouts de terrain pour que la commune puisse permettre la sécurité (citerne à incendie dans l'angle de la route de Lilaire et chemin de la Limite) et son développement (transformateur électrique), nous payons des impôts fonciers sur des terrains à bâtir depuis de nombreuses années. Nous étions en train de vendre nos terrains, nous nous retrouvons bloqués par cette situation, juste à cause de notre tante qui est une personne âgée maintenant et qui a malheureusement oublié de faire la DP. Pouvez-vous s'il vous plaît nous aider dans cette situation. Vraiment nous demandons votre aide,

PS: Jusqu'à maintenant nos terrains étaient constructibles et suite à une petite erreur nos terrains pourraient devenir en zone forestière alors que ce n'est pas le cas, personne ne souhaiterait voir ça pour sa famille. Lilaire est un quartier tranquille en plein développement, ce serait dommage.

La DP.a été déposé directement en mairie

Merci à vous

Dans l'attente d'une réponse que nous espérons favorable
Bien cordialement.

Bonjour ,

Suite au projet de révision du plan local d'urbanisme de la commune de Belin Beliet, nous l'indivision TECHOUEYRES, sommes propriétaire des parcelles section E n° 364.367.390.395.757.759.831.877.879 situé sur le lieu-dit Lilaire à Belin Beliet (plan cadastral joint dans notre demande auprès du commissaire) Nous contestons la modification de zonage qui passe de la zone Uq en zone Nf (joint dans notre demande auprès du commissaire), et demandons le maintien du zonage actuel en zone Uq de nos terrains.

Le déclassement en zone Nf par le nouveau PLU du hameau de Lilaire est contradictoire car celui-ci est déjà bâti et donc n'a rien d'une zone naturelle forestière nos terrains représentent 7 lots sont situés en plein cœur de Lilaire (développer sur les infrastructures présente comme abris bus pour le transport scolaire, route, transformateur électrique, terrain en bord de route ect. (joint dans notre demande auprès du commissaire)

Notre indivision a cédé à titre gracieux des bouts de terrain pour que la commune puisse permettre la sécurité (citerne à incendie dans l'angle de la route de Lilaire et chemin de la Limite) et son développement (transformateur électrique), nous payons des impôts fonciers sur des terrains à bâtir depuis de nombreuses années. Nous étions en train de vendre nos terrains, nous nous retrouvons bloqués par cette situation, juste à cause de notre tante qui est une personne âgée maintenant et qui a malheureusement oublié de faire la DP.

Pouvez-vous s'il vous plaît nous aider dans cette situation.

Vraiment nous demandons votre aide,

PS: Jusqu'à maintenant nos terrains étaient constructibles et suite à une petite erreur nos terrains pourraient devenir en zone forestière alors que ce n'est pas le cas, personne ne souhaiterait voir ça pour sa famille. Lilaire est un quartier tranquille en plein développement, ce serait dommage.

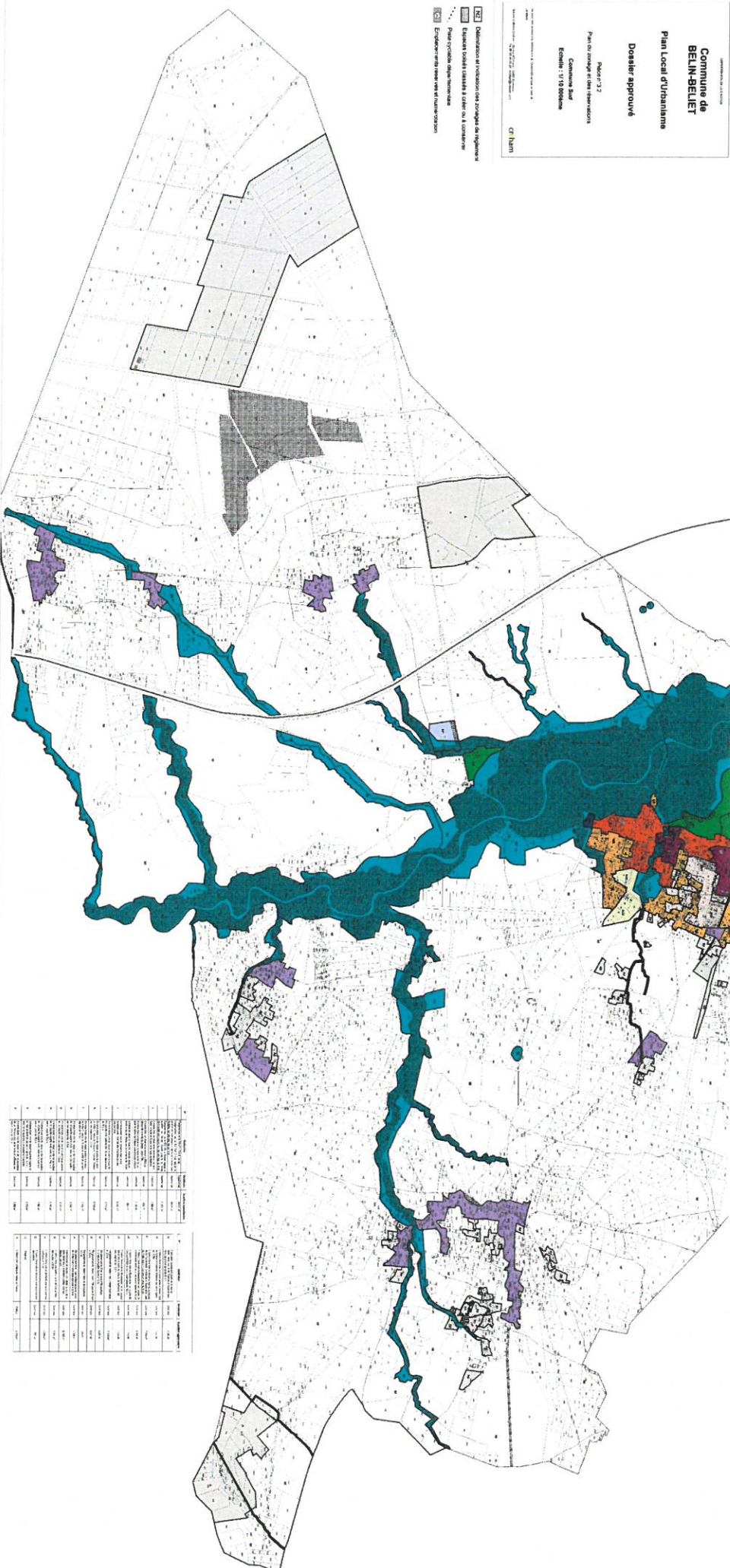
La DP a été déposée directement en mairie

Merci à vous

Dans l'attente d'une réponse que nous espérons favorable

Bien cordialement.

Délimitation de l'indivision des propriétés de l'indivision
 Délimitation des lots cadastrés à l'Etat ou à la commune
 Plan d'occupation des sols
 Etablissement des zones de protection



Parcelles		Parcelles	
N°	Superficie (m²)	N°	Superficie (m²)
1	1200	101	1200
2	1200	102	1200
3	1200	103	1200
4	1200	104	1200
5	1200	105	1200
6	1200	106	1200
7	1200	107	1200
8	1200	108	1200
9	1200	109	1200
10	1200	110	1200
11	1200	111	1200
12	1200	112	1200
13	1200	113	1200
14	1200	114	1200
15	1200	115	1200
16	1200	116	1200
17	1200	117	1200
18	1200	118	1200
19	1200	119	1200
20	1200	120	1200
21	1200	121	1200
22	1200	122	1200
23	1200	123	1200
24	1200	124	1200
25	1200	125	1200
26	1200	126	1200
27	1200	127	1200
28	1200	128	1200
29	1200	129	1200
30	1200	130	1200
31	1200	131	1200
32	1200	132	1200
33	1200	133	1200
34	1200	134	1200
35	1200	135	1200
36	1200	136	1200
37	1200	137	1200
38	1200	138	1200
39	1200	139	1200
40	1200	140	1200
41	1200	141	1200
42	1200	142	1200
43	1200	143	1200
44	1200	144	1200
45	1200	145	1200
46	1200	146	1200
47	1200	147	1200
48	1200	148	1200
49	1200	149	1200
50	1200	150	1200
51	1200	151	1200
52	1200	152	1200
53	1200	153	1200
54	1200	154	1200
55	1200	155	1200
56	1200	156	1200
57	1200	157	1200
58	1200	158	1200
59	1200	159	1200
60	1200	160	1200
61	1200	161	1200
62	1200	162	1200
63	1200	163	1200
64	1200	164	1200
65	1200	165	1200
66	1200	166	1200
67	1200	167	1200
68	1200	168	1200
69	1200	169	1200
70	1200	170	1200
71	1200	171	1200
72	1200	172	1200
73	1200	173	1200
74	1200	174	1200
75	1200	175	1200
76	1200	176	1200
77	1200	177	1200
78	1200	178	1200
79	1200	179	1200
80	1200	180	1200
81	1200	181	1200
82	1200	182	1200
83	1200	183	1200
84	1200	184	1200
85	1200	185	1200
86	1200	186	1200
87	1200	187	1200
88	1200	188	1200
89	1200	189	1200
90	1200	190	1200
91	1200	191	1200
92	1200	192	1200
93	1200	193	1200
94	1200	194	1200
95	1200	195	1200
96	1200	196	1200
97	1200	197	1200
98	1200	198	1200
99	1200	199	1200
100	1200	200	1200

Commune de BELIN BELIET

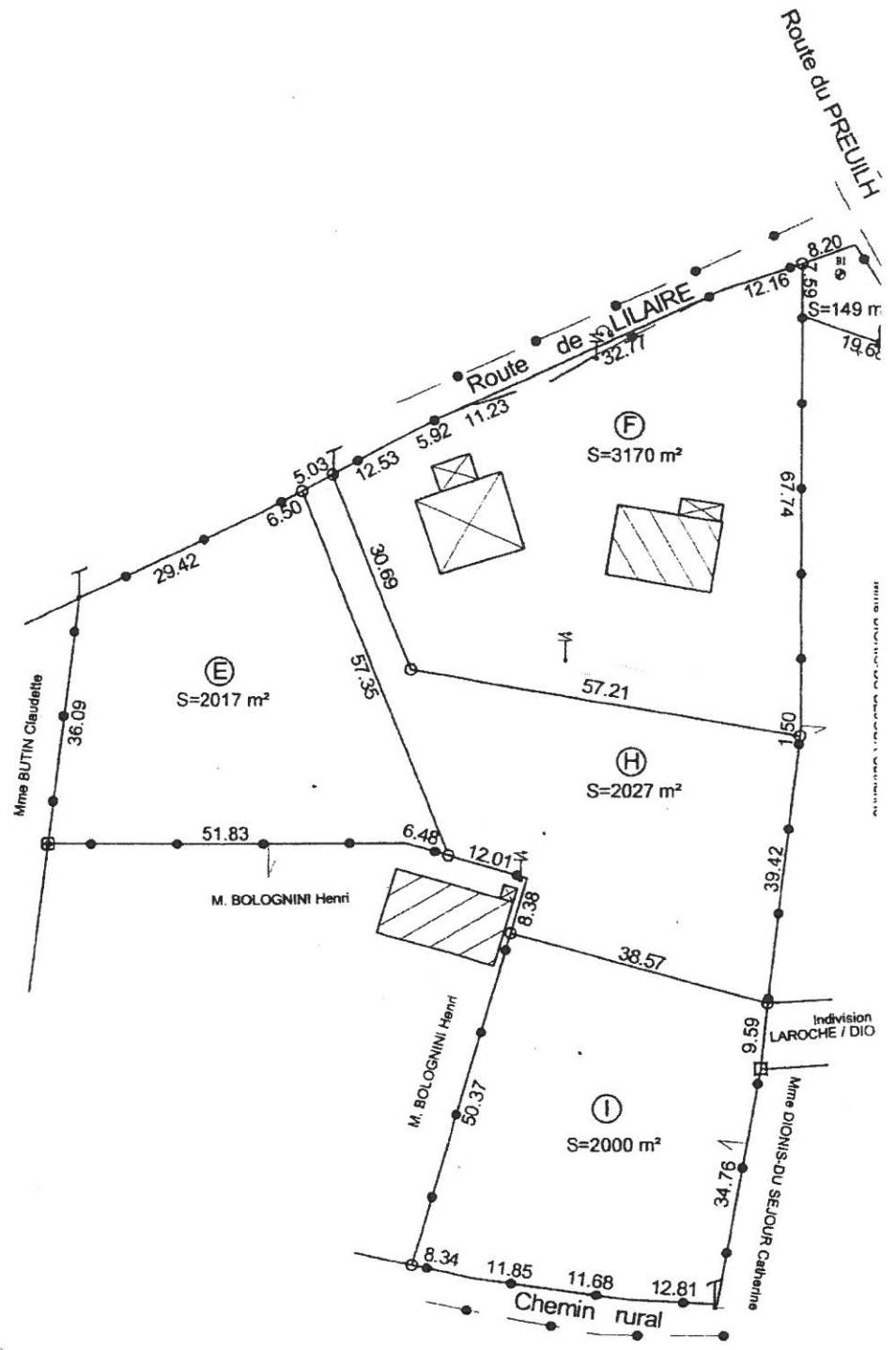
PROPRIETE

De l'Indivision TECHOUVEYRES

Projet de division

Lieu-dit : " LILAIRE "

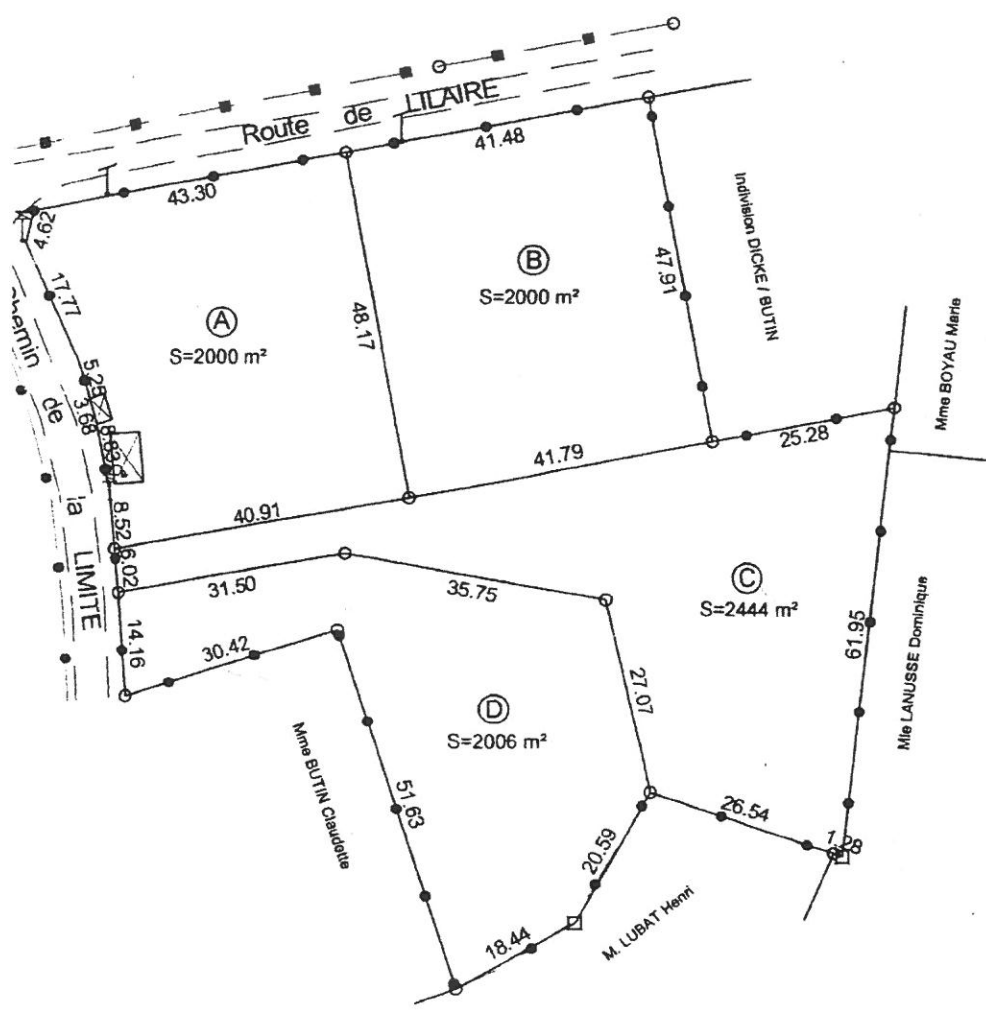
ECHELLE 1/1000



SECTION	E
Numéros	364 pour 5a 75
	367 pour 15a 00
	390 pour 55a 75
	395 pour 16a 85
	757 pour 10a 75
	759 pour 11a 04
	831 pour 23a 00
	877 pour 0a 28
	879 pour 41a 59

Contenance cadastrale: 1ha 80a 01
SUPERFICIE REELLE : 17813 m²

Modifié le 09 novembre 2007 Modifié le 16 janvier 2008
Plan Réf 05 - 317 dressé le 20 septembre 2006 par Philippe BERGES Géomètre Expert Foncier D.P.L.G.



- Borne en plastique
- ⊙ Borne en ciment
- Borne en gartuche

Plan de BORNAGE