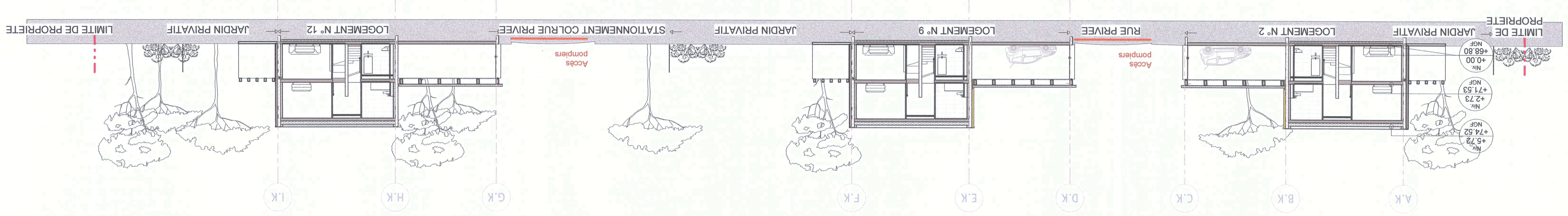
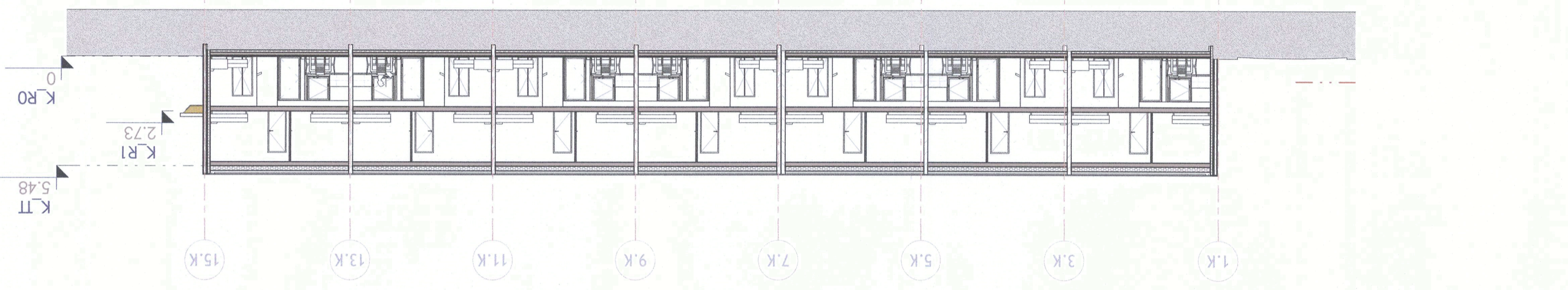


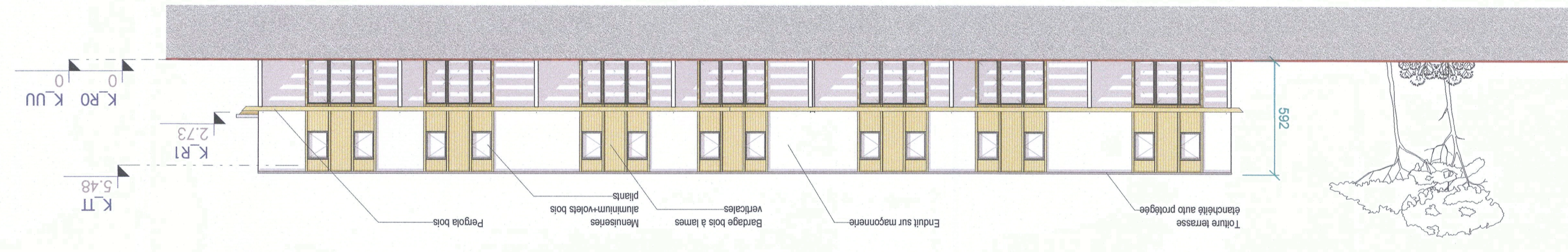
Coupe transversale PC 40



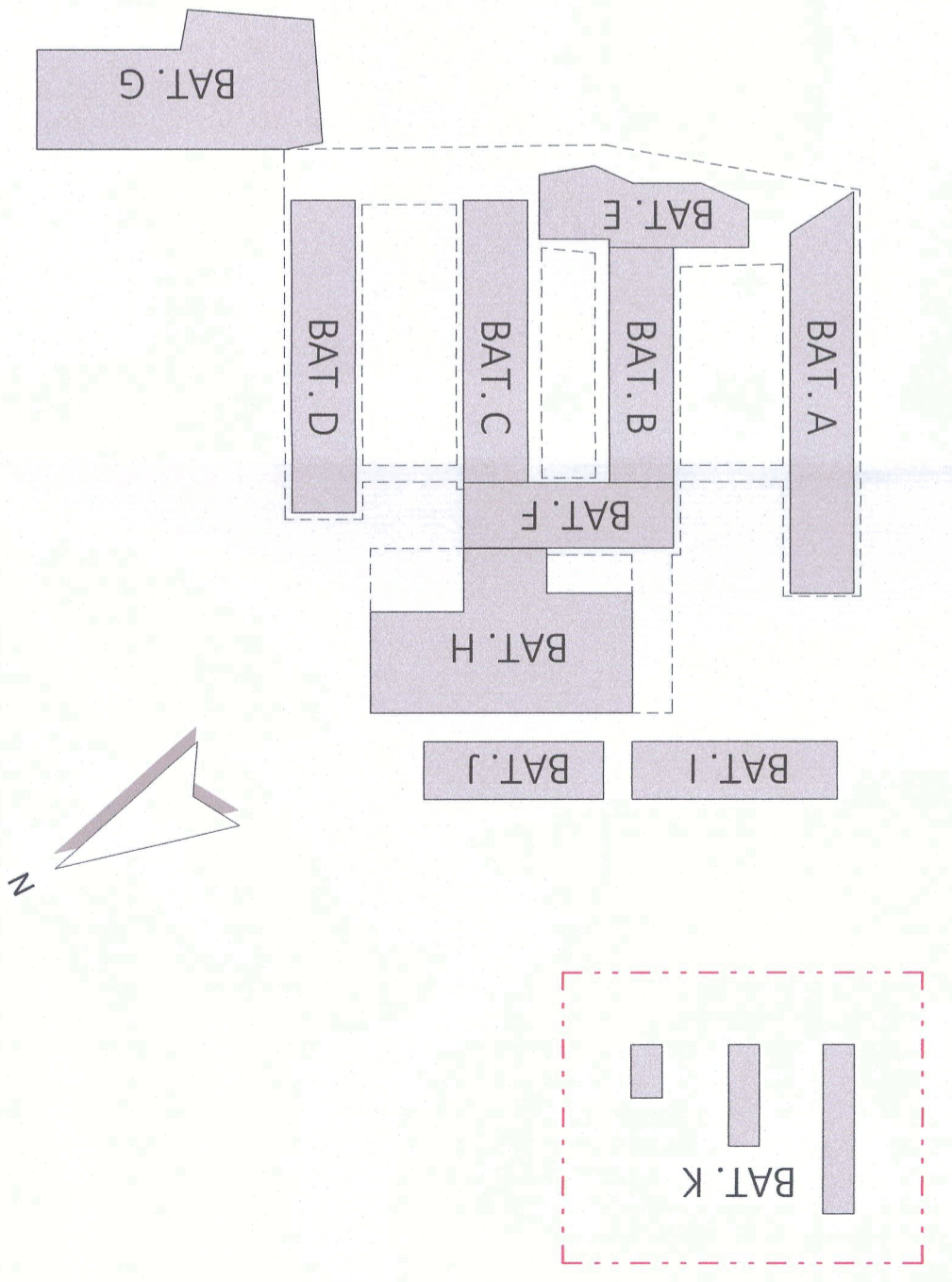
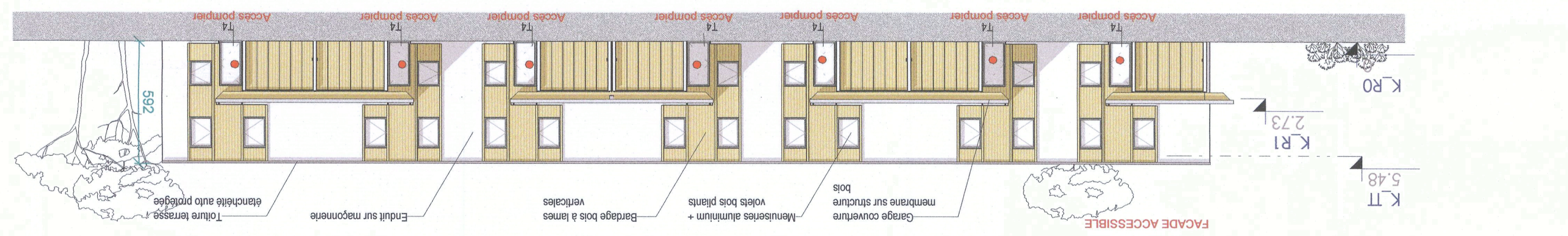
Coupe longitudinale PC40



Facade SUD PC 40



Facade Nord PC 40

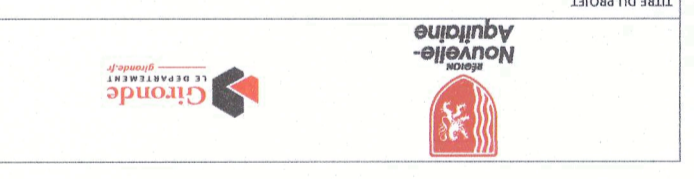


LEGENDE SECURITE INCENDIE

- Façade accessible
- Voie pompiers
- Accès pompier / baie pompier
- Issue de secour
- Escalier enclôisonné / Ascenseur
- Circulation protégée, parois CF1h, portes PF 1/2h
- Local à risques moyens, parois CF1h, portes CF1/2h + FP
- Zone non accessible au public



Création d'un nouveau collège et lycée au Barp (33)



Code projet	Phase	Description	Type	Zone	Niveau	N° de feuille	Scale
33BAR	PC	MRA	ARC	FAC/COU	Z3	TZ	PC40_b
0							

CO	ECO	IBO	BEA	CUA	PARVASSISTE	MMA	BEA	ETA	SPS	HTM	BMA	CGA
3300 MONTPELLIER	889 rue de la Vieille Poste CS 89017	75 avenue Léon Blum	3300 PESSAC	3300 BORDEAUX	42 rue Léonard Lenoir	80 cours de Verdun	4 rue Monjeau	19 rue Edmond Michéle BP 60704	Avenue de Cantenac	64210 BIART	38 rue de Cursol CS 80010	14 rue François de Sourdis
3300 BORDEAUX	3300 BORDEAUX	3300 BORDEAUX	3300 BORDEAUX	3300 BORDEAUX	3300 BORDEAUX	3300 BORDEAUX	3300 BORDEAUX	3300 BORDEAUX	3300 PESSAC	3300 PESSAC	3300 BORDEAUX	3300 BORDEAUX
3300 BORDEAUX	3300 BORDEAUX	3300 BORDEAUX	3300 BORDEAUX	3300 BORDEAUX	3300 BORDEAUX	3300 BORDEAUX	3300 BORDEAUX	3300 BORDEAUX	3300 PESSAC	3300 PESSAC	3300 BORDEAUX	3300 BORDEAUX