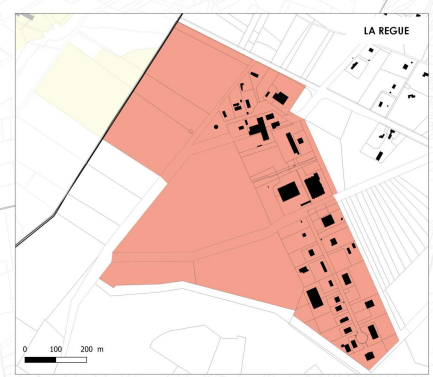


**Implantation des constructions par rapport aux voies et emprises publiques**

- Construction à l'alignement ou dans le prolongement du tissu bâti existant avec édification d'un mur en front bâti
- Implantation libre
- Construction en retrait de 3 mètres minimum ou dans le prolongement du tissu bâti existant
- Construction en retrait de 5 mètres minimum ou dans le prolongement du tissu bâti existant
- Construction en retrait de 8 mètres minimum ou dans le prolongement du tissu bâti existant
- Construction en retrait de 10 mètres minimum ou dans le prolongement du tissu bâti existant
- Construction en retrait de 15 mètres minimum ou dans le prolongement du tissu bâti existant
- Construction en retrait de 18 mètres minimum ou dans le prolongement du tissu bâti existant
- Secteur soumis à Orientations d'Aménagement et de Programmation (OAP)
- Secteur en zone IAU soumis à Orientation d'Aménagement et de Programmation (OAP)
- Secteur de développement habitat en zone 2AU dont l'urbanisation est soumise à modification ou révision du PLUI-H
- Secteur de développement économique en zone 2AU dont l'urbanisation est soumise à modification ou révision du PLUI-H
- Secteur de développement équipement en zone 2AU dont l'urbanisation est soumise à modification ou révision du PLUI-H

- Données de contexte :**
- Bâti
  - Parcelles cadastrales
  - Limites communales



Belin-Béliet

**PLAN LOCAL D'URBANISME intercommunal**

**4.2 Règlement graphique**  
**4.2.3 Implantation des constructions par rapport aux voies**

Vu pour être annexé à la délibération du Conseil communautaire arrêtant le Plan Local d'Urbanisme intercommunal

Le Président,

Echelle : 1:21 000