

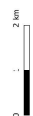
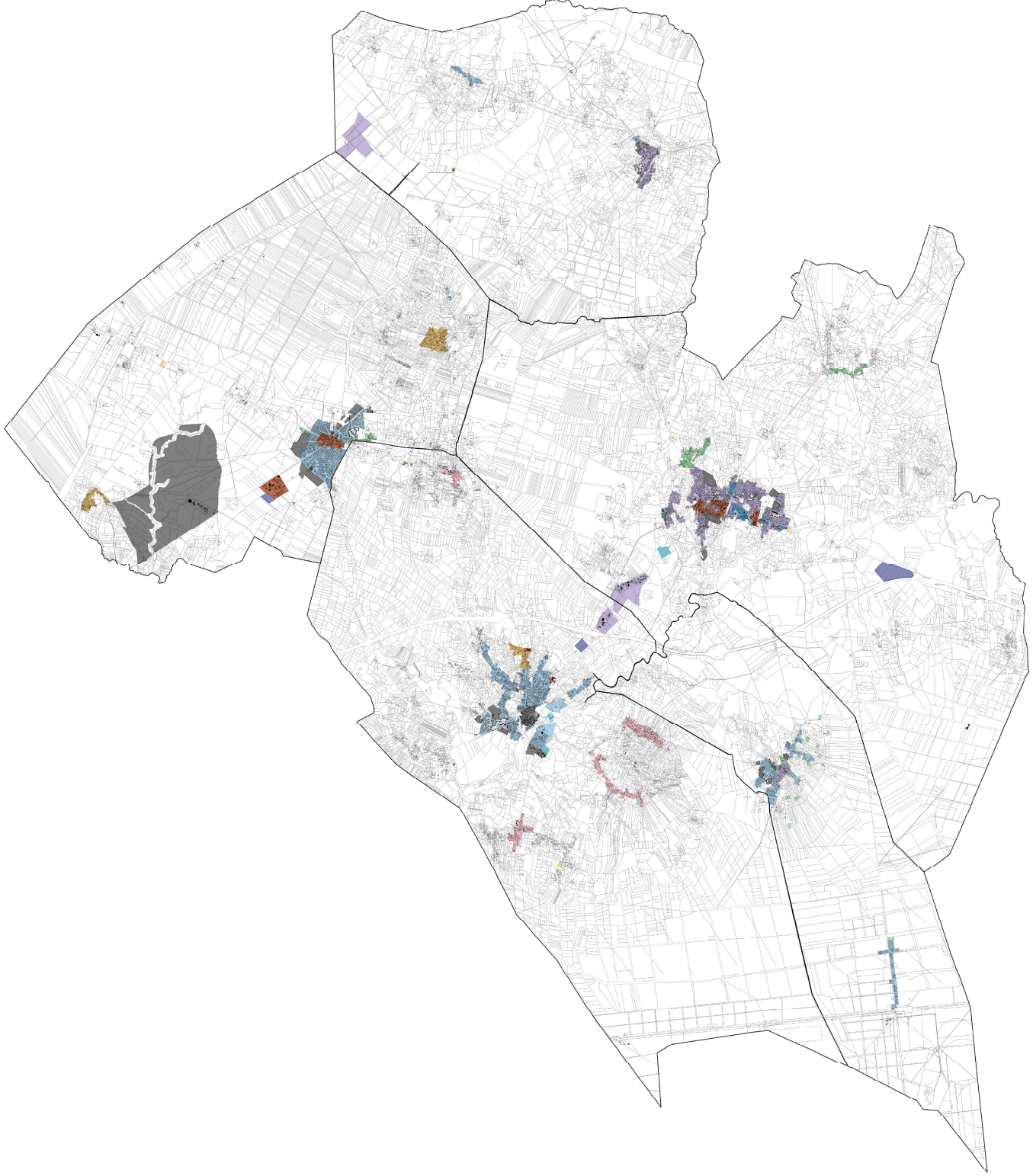
**Emprise au sol maximale des constructions :**

- Non réglementé
- 80%
- 60%
- 50%
- 40%
- 30%
- 25%
- 20%
- 10%
- 5%

- Secteur soumis à Orientations d'Aménagement et de Programmation (OAP)
- Secteur en zone IAU soumis à Orientation d'Aménagement et de Programmation (OAP)
- Secteur de développement habité en zone ZAU dont l'urbanisation est soumise à modification ou révision du PLU/H
- Secteur de développement futur en zone ZAU dont l'urbanisation est soumise à modification ou révision du PLU/H
- Secteur de développement équipement en zone ZAU dont l'urbanisation est soumise à modification ou révision du PLU/H

**Données de contexte :**

- B30
- Parcelles cadastrales
- Limites communales



Communauté de Communes du Val de l'Eyre

**PLAN LOCAL D'URBANISME intercommunal**

**4.3 Règlement graphique**  
**4.2.5 Emprise au sol des constructions**

Vo pour être annexé à la délibération du Conseil communautaire approuvant le Plan Local d'Urbanisme intercommunal

Echelle : 1:40000

Niveau d'adoption : Communauté de Communes du Val de l'Eyre  
Révision PLU de l'intercommunalité : 2022  
Région Occitanie - 21.03.2023