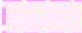

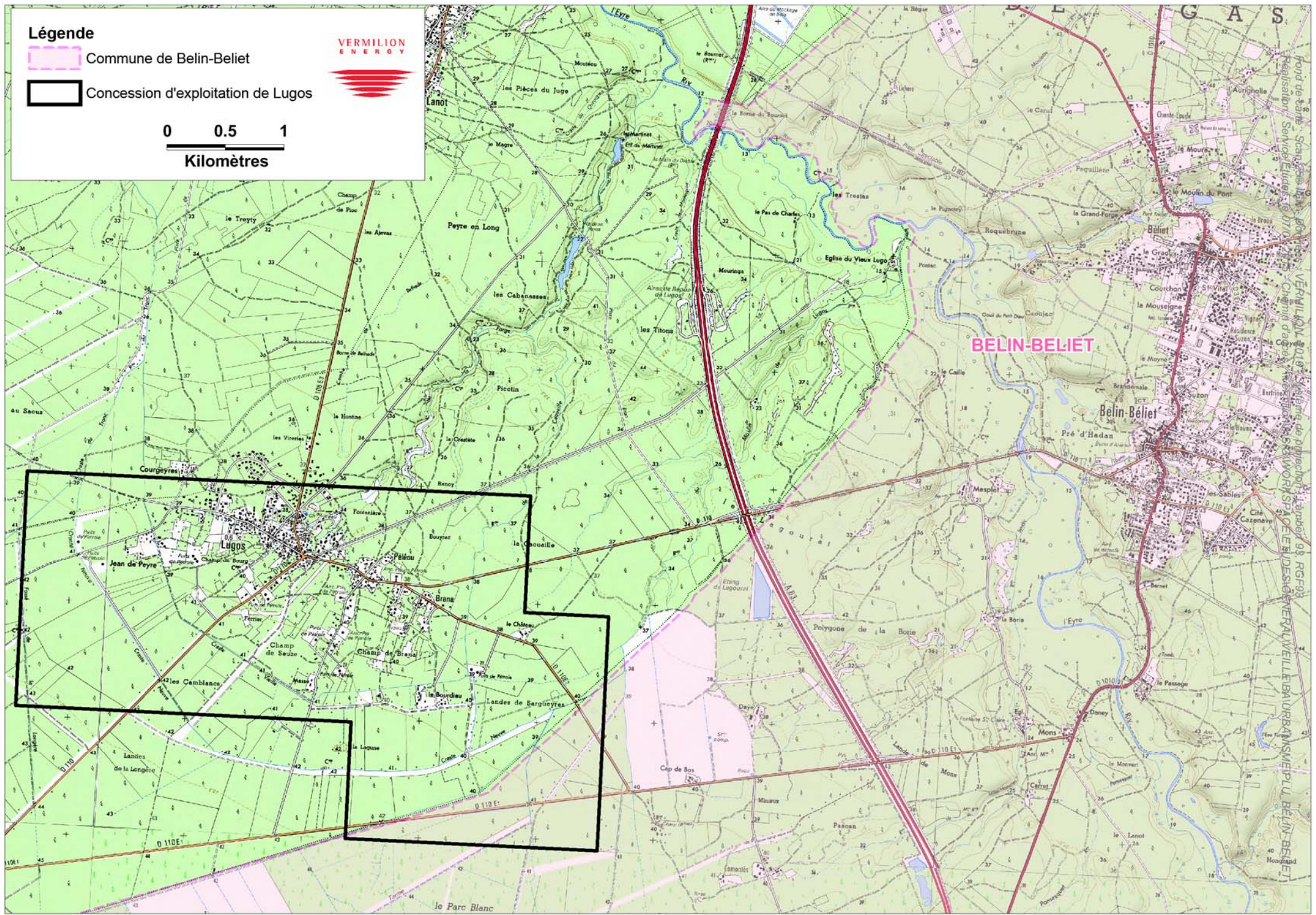
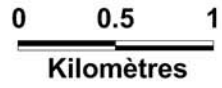


**Légende**

-  Commune de Belin-Beliet
-  Concession d'exploitation de Lugos



VERMILION ENERGY  
Société par actions simplifiée de droit français  
Capital social de 100 000 000 €  
SIREN 438 370 123  
RCS Nanterre 438 370 123  
N° de TVA intracommunautaire : FR15438370123  
VERMILION ENERGY SAS  
100, rue de la République  
93000 Nanterre  
France  
Tél : +33 (0)1 47 37 01 23  
Fax : +33 (0)1 47 37 01 24  
www.vermilion-energy.com