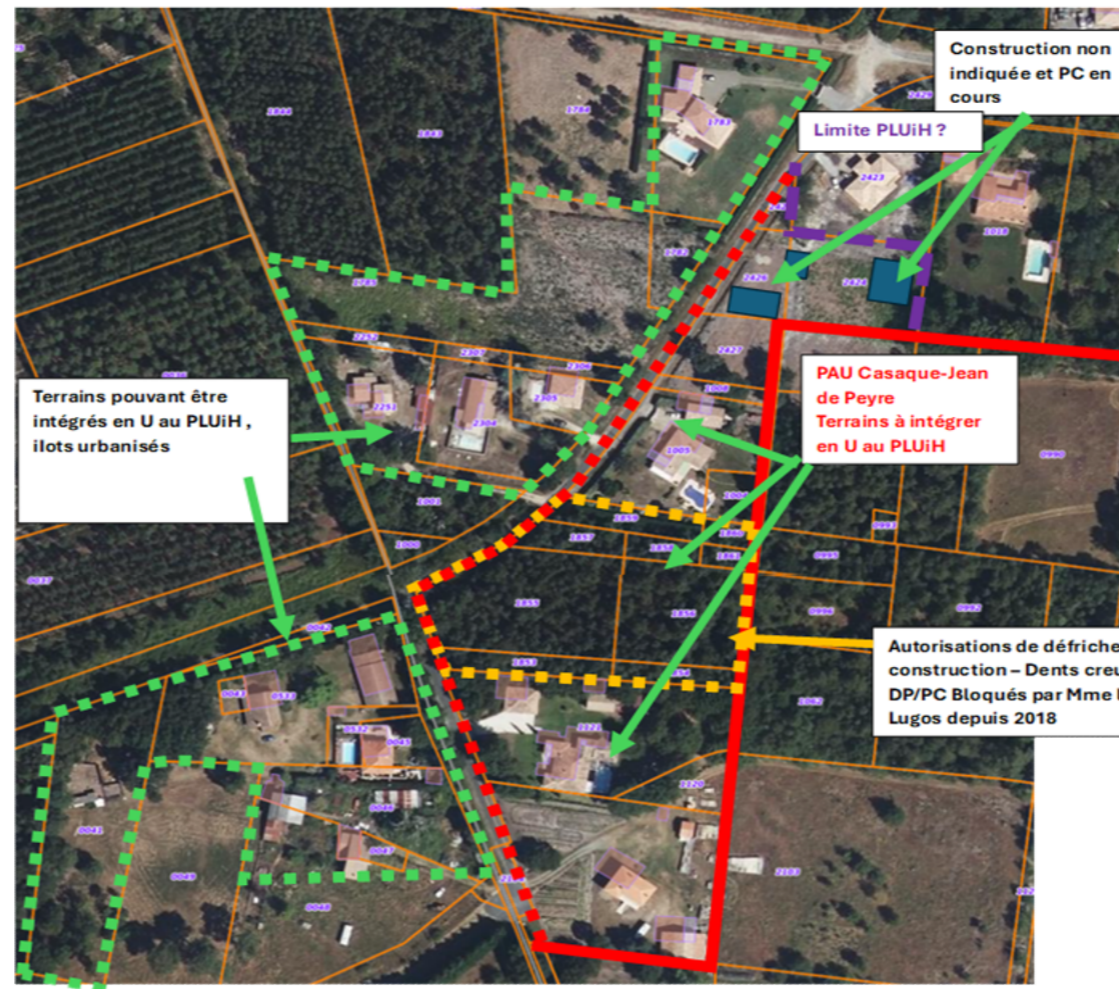


Commune de Lugos

Localisation	Section	Ref parcelles	Information zone U
PAU Casaque -Jean de peyre Continuité d'urbanisation, déservie par les infrastructures			
B		2429	Zone U
		2423	Zone U
B		2425	A ajouter zone U
		2426	
		2424	
		2427	
B		2428	A ajouter zone U
		1005	A ajouter zone U
	1004		
B		1857	A ajouter zone U
		1855	
		1853	
B		1859	A ajouter zone U
		1860	
		1858	
		1861	
		1856	
		1854	
B		1121	A ajouter zone U
		1120	
B		2103-a	A ajouter zone U



**Demandes d'intégration des parcelles incluses dans les PAU de LUGOS, règles urbanisme SCOT et RNU**

- continuité d'urbanisme, pas de coupure d'urbanisme
- densité suffisante
- intégration des dents creuses
- densification de l'urbanisation, réduction du mitage
- déserte de la voirie et des réseaux
- faible emprise sur le sol, n'empiète pas sur la forêt

Le projet PLUiHv-3 omet des parcelles déjà construites, des dents creuses, des autorisations de défrichements pour construction, ne tient pas compte des continuités d'urbanisation

L'intégration de ces parcelles permettra aussi une réduction de la charge des OLD Obligations Légales de Débroussaillage



PAU Jean de Peyre

B		1873	A ajouter zone U
B		1872	A ajouter zone U
		1875	
B		2306	A ajouter zone U
		2305	
B		2307	A ajouter zone U
		2304	
B		2252	A ajouter zone U
		2251	



PAU Chemin Jean de Peyre

B		0042	
		0043	
B		0533	A ajouter zone U
B		0045	A ajouter zone U
		0532	

	<b>0046</b>	
B	<b>0047</b>	A ajouter zone U
B	<b>0041</b>	A ajouter zone U