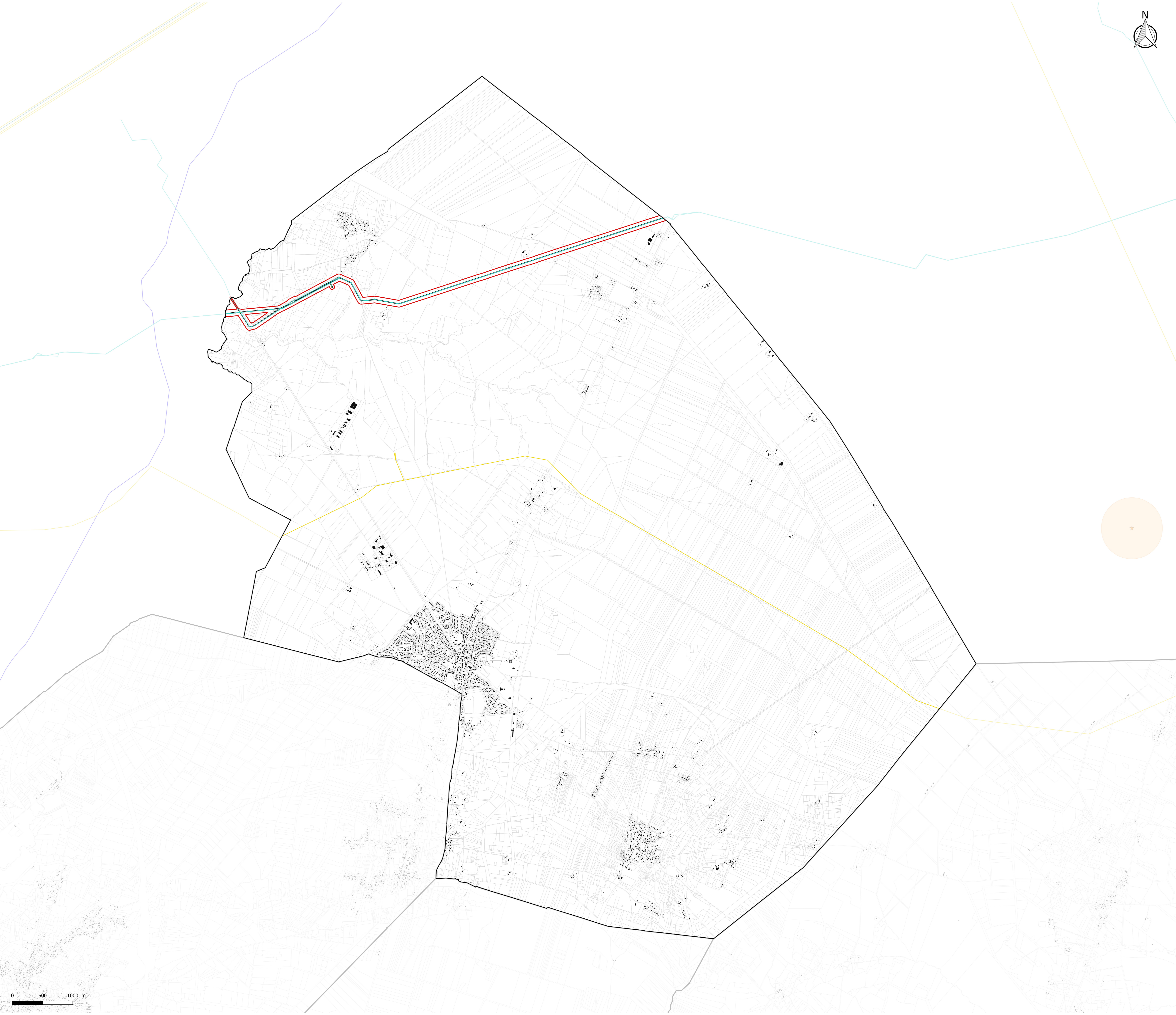


Légende

- Servitudes ponctuelles**
- ★ AC1 - Protection des monuments historiques
 - ☆ EL3 - Servitude de halage et de marchepied
- Servitudes linéaires**
- A4 - Servitude de passage
 - I3 - Canalisation de distribution et de transport de gaz
 - I4 - Servitude relative à l'établissement des lignes et canalisations électriques
 - I6 - Servitudes relatives à l'exploration des mines et carrières (linéaire de canalisation)
 - I6 - Servitudes relatives à l'exploration des mines et carrières (linéaire de collecte)
 - T1 - Voie ferrées
- Servitudes surfaciques**
- AC1 - Protection des monuments historiques (tampon 500m)
 - AC2 - Sites et monuments naturel inscrits
 - AC2 - Sites et monuments naturel classés
 - I3 - Risques autour des canalisations de transport de gaz naturel ou assimilé, d'hydrocarbures et de produits chimiques
 - I3 - Installation AER
 - I3 - Servitude applicable aux canalisations de transport de gaz
 - I6 - Servitudes relatives à l'exploration des mines et carrières (surfacique)
 - PM2 - Servitudes relatives aux installations classées pour la protection de l'environnement



CITADIA
Citad Conseil - 12 Rue Edouard Belin 82000 MONTAUBAN (FR) - 05 63 92 11 44 (FR) - 05 63 92 32 47 (FR) - info@citadia.com



Le Barp
PLAN LOCAL D'URBANISME intercommunal

6 Annexes
6.1 Servitudes d'Utilité Publique

Vu pour être annexé à la délibération du Conseil communautaire en date du 12/11/2019 arrêtant le Plan Local d'Urbanisme intercommunal

Le Président,

Echelle : 1:20 000