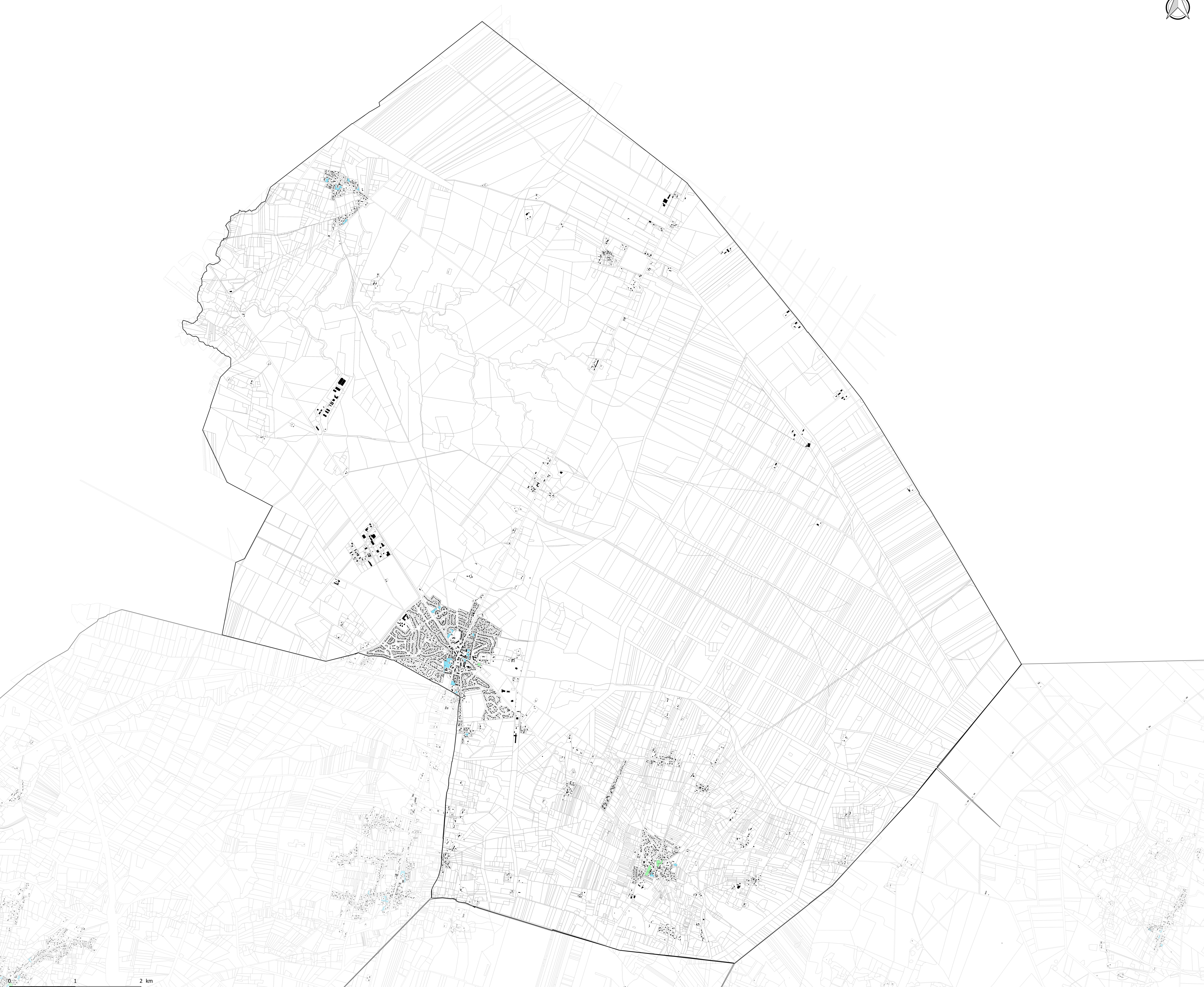


- Potentiel de densification**
- Dents creuses supérieures à 1000m²
 - Divisions parcellaires supérieures à 1000m²
- Éléments de contexte**
- Bâti
 - Parcelles cadastrales
 - Limites communales



CITADIA
Citad Conseil - 12 Rue Edouard Belin 82000 MONTAUBAN (FR) : 05.63.92.11.44 - Fax : 05.63.92.32.47 - Mail : info@citad.fr
[INTELLIGENCE DES TERRITOIRES]



LE BARP

PLAN LOCAL D'URBANISME intercommunal

1.7 Annexe au rapport de présentation
Analyse des capacités de densification et de mutation dans les ensembles bâtis

Echelle : 1:18 763,56623

Maître d'ouvrage : Communauté de Communes du Val de l'Eyre
Mission : PLUI de la Communauté de Communes du Val de l'Eyre
Sources : DGFIP 2022
Réalisation: Citadia Conseil le 09.01.2023